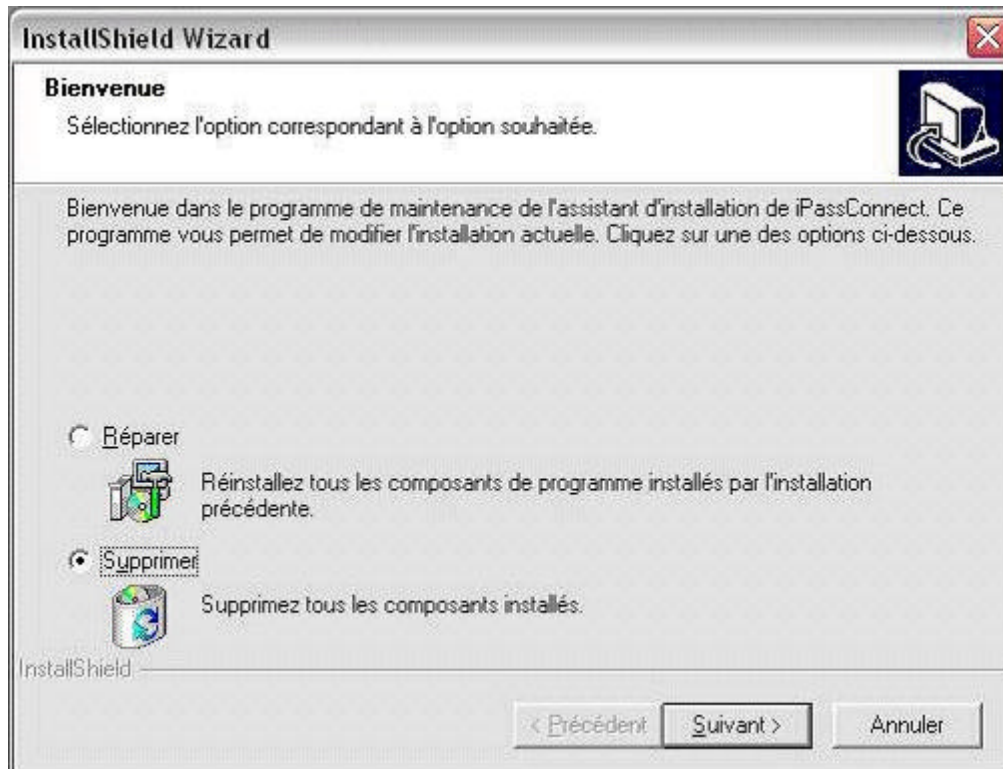


Désinstallation de iPassConnect 2.30

Ouvrez la fenêtre du panneau de configuration accessible par le menu "démarrer", puis « Ajout / Suppression de programmes ».

Cherchez ensuite « iPassConnect » dans la liste de programme qui s'affiche et appuyez sur le bouton « Ajouter/Supprimer ».

Ainsi, cette fenêtre apparaît :



Laissez la bulle sur « Supprimer » et faites « Suivant > », puis deux fois « OK » lors des avertissements qui apparaissent à l'écran.

Finalement faites "Terminer" une fois l'applicatif désinstallé.

Note: il faut disposer des droits d'administrateur sur la machine en question.