

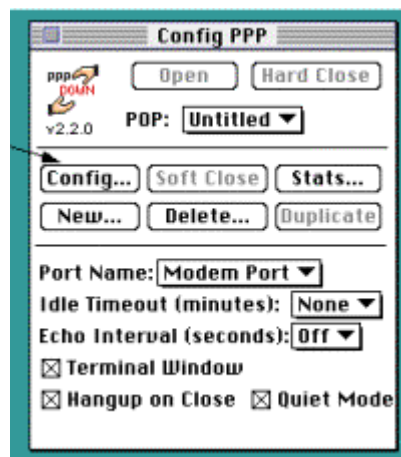
Guide de modification du n° de téléphone sous les différents systèmes d'exploitation sur Macintosh

Pour connaître la version de votre MacOS (7.0 à 7.5, 8.0 ou 8.1, 8.5, etc..), allez dans le Menu Pomme et sélectionnez "A propos de ce Macintosh" ou "A propos de cet ordinateur". La version du système apparaîtra dans la fenêtre.

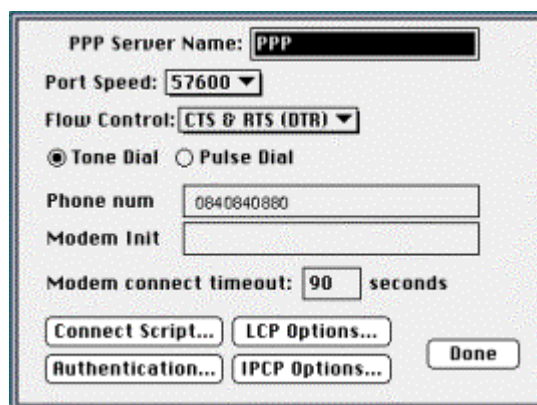
A partir de là, référez-vous au guide ci-dessous A, B, C ou D qui correspond à la version de MacOS installée sur votre ordinateur.

A/ Pour Mac OS 7.0 à 7.5

Allez dans le Menu Pomme et sélectionnez "**Tableau de Bord**". Cliquez deux fois sur l'icône "**Config PPP**". La fenêtre suivante apparaît:



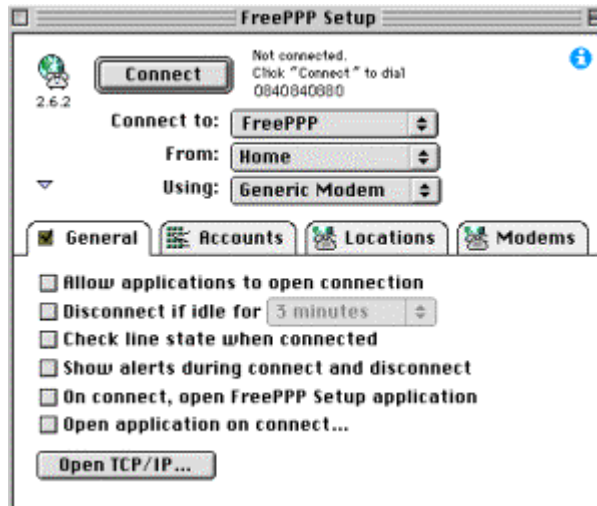
Cliquez sur le bouton "**Config**", la fenêtre suivante apparaît:



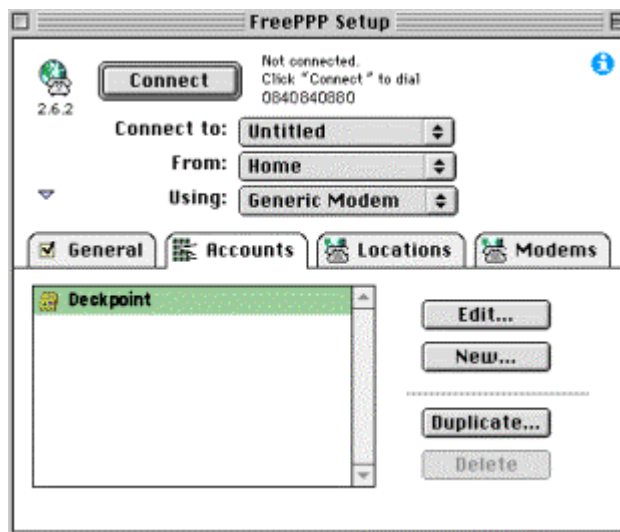
Dans le cadre "phone number" mettez le nouveau numéro, à savoir, le 0840 840 880, puis cliquez sur "Done". Fermez la fenêtre "Config PPP"

B/ Pour Mac OS 7.5 ou plus

Allez dans le Menu Pomme et sélectionnez **"Tableau de Bord"**. Cliquez deux fois sur l'icône **"Free PPP Setup"**. La fenêtre suivante apparaîtra:



L'onglet **"Accounts"** vous permettra d'accéder à la configuration du dial up PPP. Quand l'onglet **"Accounts"** est sélectionné, la fenêtre suivante apparaît:



Sélectionnez **"Deckpoint"** et cliquez sur **"Edit"**. Ensuite cliquez sur l'onglet **"dial up"** et mettez le nouveau numéro de téléphone (0840 840 880) dans le champ **"Phone Number"** de la catégorie **"Main Number"**, comme ci-dessous :

Account | Dialup | **Options**

Main Number:
Area code:
Phone number: 0840840880
 Dial area code Dial as long distance

Alternate Number 1:
Area code:
Phone number:
 Dial area code Dial as long distance

Alternate Number 2:
Area code:
Phone number:
 Dial area code Dial as long distance

Cancel OK

Après avoir fait ce changement, cliquez sur **OK** pour revenir à l'écran d'installation. Si vous n'avez pas entré d'indicatif, vous verrez un message vous demandant si vous êtes sûr de ne pas vouloir entrer un indicatif avant de revenir à l'écran d'installation. Cliquez "**oui**". Fermez la fenêtre "**FreePPP Setup**".

C/ Pour Mac OS 8.0 ou 8.1

Vous devrez reconfigurer le Tableau de Bord PPP pour établir la connexion. Pour cela, allez dans le Menu Pomme, sélectionnez "**Tableau de Bord**" puis "**PPP**". La fenêtre suivante apparaîtra:

Remote Access (PPP Connection)

Setup

Registered User Guest

Name: Votre nom de compte

Password: ●●●●●●

Save password

Number: 0840840880

Status

Idle.

Options... Connect

Changez l'ancien numéro pour le nouveau : 0840 840 880. Fermez la fenêtre et acceptez la sauvegarde des modifications.

D/ Pour Mac OS 8.5 ou plus

Vous devrez configurer le Tableau de Bord "Remote Access" afin d'établir la connexion. Pour ouvrir le Tableau de Bord "Remote Access", allez dans le Menu Pomme, sélectionnez "Tableau de Bord" et ensuite sélectionnez "Remote Access". La fenêtre suivante apparaîtra:

The screenshot shows a window titled "Remote Access (PPP Connection)". Inside, there is a "Setup" section with two radio buttons: "Registered User" (selected) and "Guest". Below these are four input fields: "Name" with the text "Votre nom de compte", "Password" with masked characters, a checked "Save password" checkbox, and "Number" with the value "0840840880". Below the "Setup" section is a "Status" section showing "Idle.". At the bottom of the window, there is a help icon, an "Options..." button, and a "Connect" button.

Si votre fenêtre ne ressemble pas à ceci, cliquez sur la flèche située près du mot "Setup" dans la partie supérieure gauche de votre écran.

Ensuite cliquez sur le carré dans le coin gauche de la fenêtre et acceptez la sauvegarde des modifications. Enfin, connectez-vous comme d'habitude.